

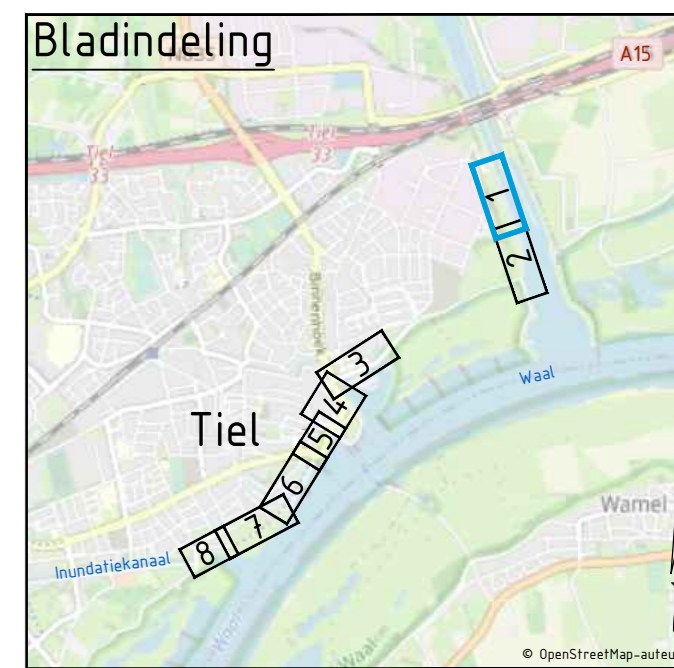
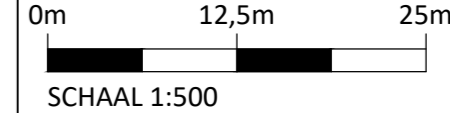
LEGENDA

- Bestaand**
- Geometrie
 - Kadastrale grens
 - Bebouwing
 - Lichtmast
 - Boom incl. kroonprojectie
 - Boschage
 - Basaltstenen
 - Stortsteen
 - Locatie dijpaal met dijpaalnummer
- Nieuw**
- Kant verharding
 - Materiaalgrens
 - Rijbaan, asfalt
 - Halfverharding (of platte grasbetonstenen)
 - Grasbetonstenen
 - Berm
 - Stabiliteitsberm
 - Talud
 - Filterscherm t.b.v. voorkomen piping (type n.t.b.)
 - Hekwerk, exacte positie in DO te bepalen
 - Zitbank
 - Fietsnietje
 - Helling verharding (%)
 - Helling talud (1:X)
 - Maatwerk
 - Verwijderen eerste bomenrij
 - Verwijderen bomen >5m
 - Verwijderen bomen en planten lage beplanting

Gekoppelde Xrefs:
 00-NW-ALG-BLADINDELING-500.dwg
 00-BS-SIT-DIJKPALEN.dwg
 1_V00-NW-SIT-DIJK.dwg
 00-BS-SIT-CONSTRUCTIES.dwg
 00-BS-SIT-KADASTRALE_GRENZEN.dwg
 00-BS-SIT-ONDERGROND-500.dwg
 00-NW-ALG-LEGENDAS.dwg

Opmerkingen:

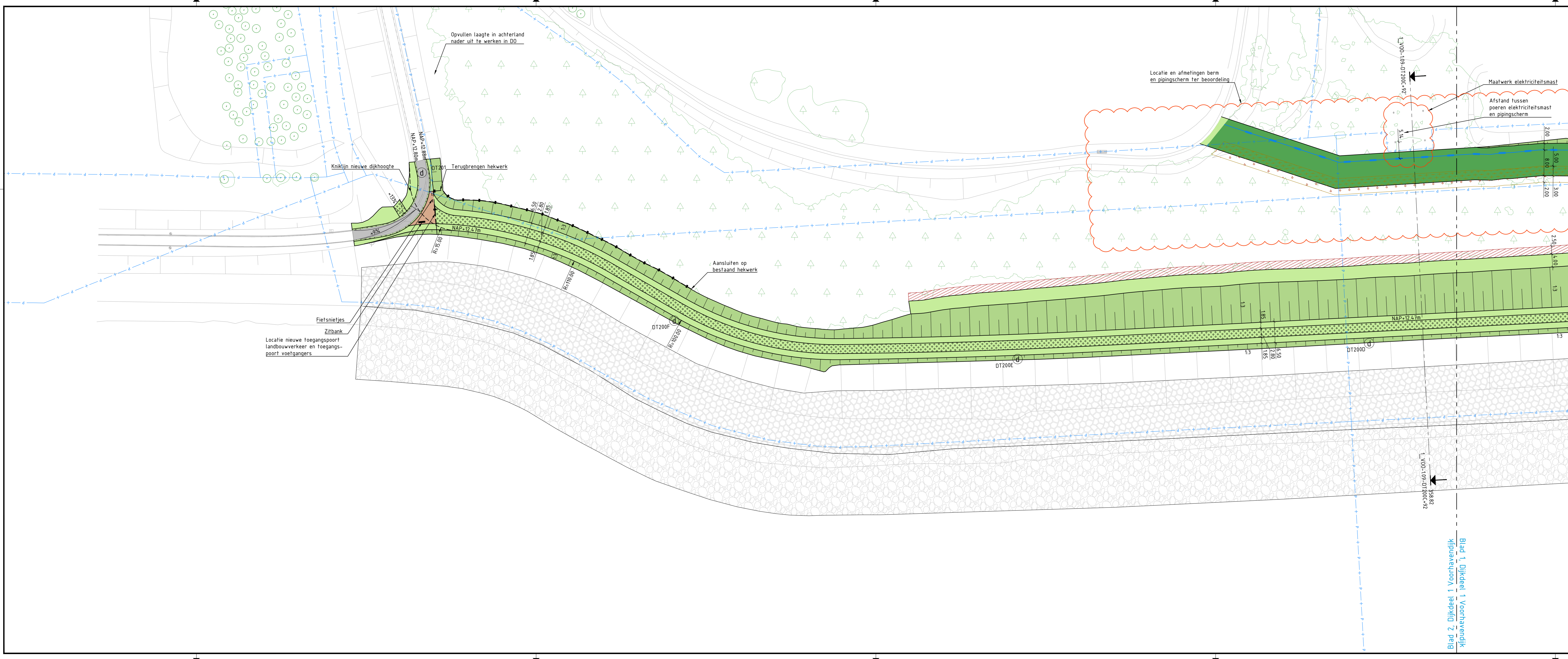
- Dijkhoogtes in meters t.o.v. N.A.P. eindsituatie met zichtjaar 2075
- Maten in meters tenzij anders aangegeven
- Dimensies van materialen in millimeters
- Hoogtematen in meters t.o.v. N.A.P.



Blad 1, Dijkdeel 1 Voorhavendijk

Blad 2, Dijkdeel 1 Voorhavendijk

3.0	24-02-2021	Indien definitief VO	L. Hoekstra	Q. Brouwer
Versie:	Datum:	Omschrijving:	Getekend:	Gecontroleerd:
			Tauw bv is gevestigd in Amsterdam - Assen - Deventer Eindhoven - Enschede - Leeuwarden Rotterdam - Utrecht www.tauw.nl	
			Vrijgegeven:	H. van Kooten
			Vrijgave Versie:	3.0
			Vrijgave Datum:	24-02-2021
Project: Dijkversterking Stad Tiel Dijkvak 1: Voorhavendijk				
Onderdeel: VO - Nieuwe Situatie Projectnr: 1274666		Datum:	Blad: 1 van: 8	
Getekend: L. Hoekstra Gecontroleerd: Q. Brouwer		24-02-2021	Status: Definitief	
Besteknr: n.v.t.		24-02-2021	Versie: 3.0	
Tekeningnr: 1274666-TE-VO-1_VOO-SIT-0011		Schaal: 1:500 / 1:2000 Formaat: A2+ (420x1189mm)		



LEGENDA

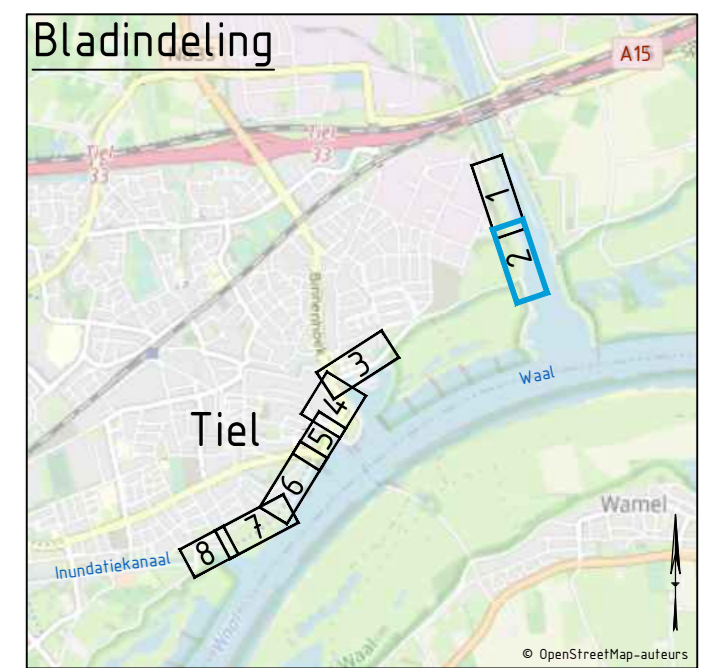
- Bestaand**
- Geometrie
 - Kadastrale grens
 - Bebouwing
 - Lichtmast
 - Boom incl. kroonprojectie
 - Boschage
 - Basaltstenen
 - Stortsteen
 - Locatie dijpaal met dijpaalnummer
- Nieuw**
- Kant verharding
 - Materiaalgrans
 - Rijbaan, asfalt
 - Halfverharding (of platte grasbetonstenen)
 - Grasbetonstenen
 - Berm
 - Stabiliteitsberm
 - Talud
 - Filterscherm t.b.v. voorkomen piping (type n.t.b.)
 - Hekwerk, exacte positie in DO te bepalen
 - Zitbank
 - Fietsnietje
 - Helling verharding (%)
 - Helling talud (1:X)
 - Maatwerk
 - Verwijderen eerste bomnrij
 - Verwijderen bomen >5m
 - Verwijderen bomen en planten lage beplanting

- Gekoppelde Xrefs:**
- 00-NW-ALG-BLADINDELING-500.dwg
 - 00-BS-SIT-DIJKPALEN.dwg
 - 1_V00-NW-SIT-DIJK.dwg
 - 00-BS-SIT-CONSTRUCTIES.dwg
 - 00-BS-SIT-KADASTRALE_GRENZEN.dwg
 - 00-BS-SIT-ONDERGROND-500.dwg
 - 00-NW-ALG-LEGENDAS.dwg

Opmerkingen:

- Dijkhoogtes in meters t.o.v. N.A.P. eindsituatie met zichtjaar 2075
- Maten in meters tenzij anders aangegeven
- Dimensies van materialen in millimeters
- Hoogtematen in meters t.o.v. N.A.P.

SCHAAL 1:500



3.0	24-02-2021	Indienen definitief VO	L. Hoekstra	Q. Brouwer
Versie:	Datum:	Omschrijving:	Getekend:	Gecontroleerd:

TAUW

Tauw bv is gevestigd in Amsterdam - Assen - Deventer Eindhoven - Enschede - Leeuwarden Rotterdam - Utrecht www.tauw.nl

Vrijgegeven: H. van Kooten
Vrijgave Versie: 3.0
Vrijgave Datum: 24-02-2021

Waterschap Rivierenland

Bezoekadres: De Blombogerd 1 4003 BX, Tiel
Postadres: postbus 599 4000 AN, Tiel
tel: (0344) 64 90 90
URL: www.waterschaprivierenland.nl

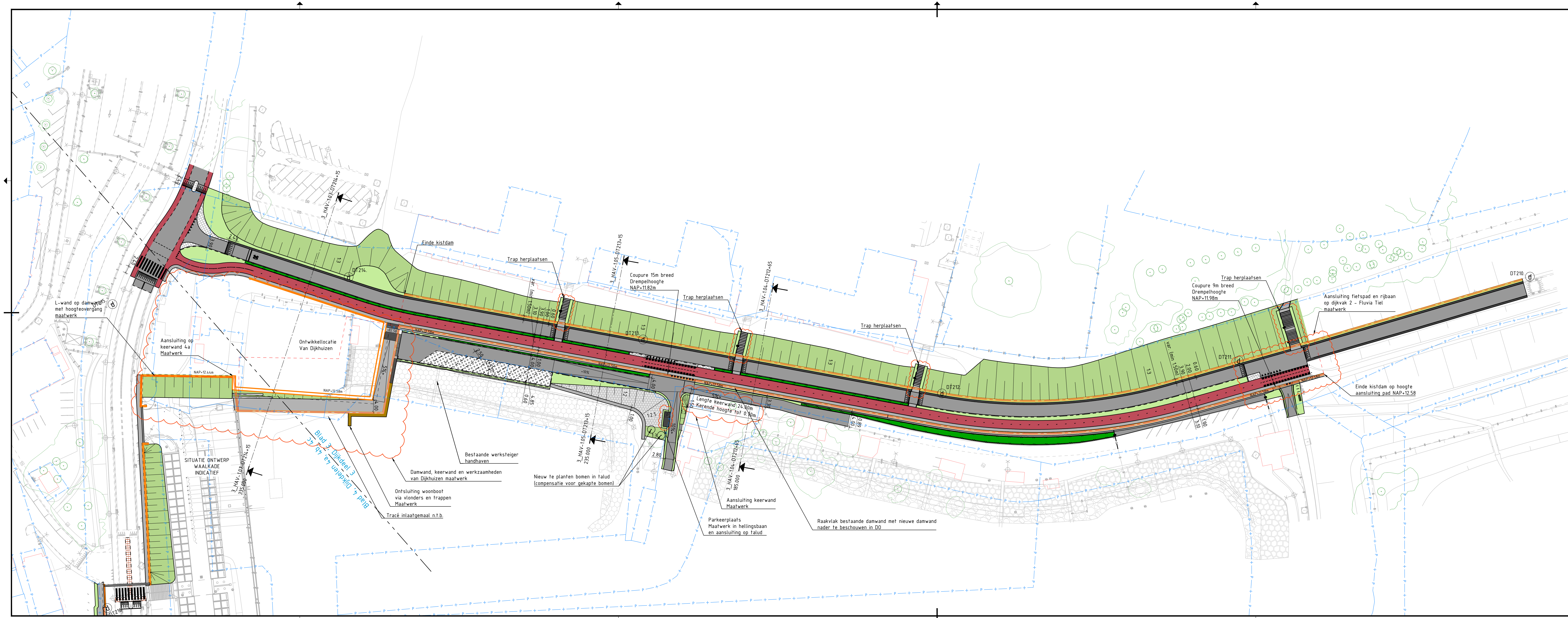
Project: **Dijkversterking Stad Tiel Dijkvak 1: Voorhavendijk**

Onderdeel: VO - Nieuwe Situatie
Projectnr: 1274666
Getekend: L. Hoekstra
Gecontroleerd: Q. Brouwer
Besteksnr: n.v.t.
Tekeningnr: 1274666-TE-VO-1_VOO-SIT-0012

Datum: 24-02-2021
Blad: 2 van: 8
Status: Definitief
Versie: 3.0
Schaal: 1:500 / 1:2000
Formaat: A2+ (420x1189mm)

Blad 1, Dijkdeel 1 Voorhavendijk

Blad 2, Dijkdeel 1 Voorhavendijk



LEGENDA

Bestaand

- Geometrie
- Kadastrale grens
- Bebouwing
- Boom incl. kroonprojectie
- Basaltstenen
- Stortsteen
- Locatie dijkspaal met dijkspaalnummer

Nieuw

- Kant verharding
- Materiaalgrens
- Geleideband
- Rijbaan, asfalt
- Fietspad, asfalt
- Rijbaan, beton 'rammelstrook'
- Loopstrook, asfalt
- Voetpad, elementenverharding
- Overrijdbare verharding 'rammelstrook'
- Rijbaan, drempel
- Parkeervak, grasbetonstenen
- Berm
- Talud
- Talud met basaltbekleding en ecotoplaag
- Coupure, met damwand
- Nieuwe deksloof op nieuwe damwand en hangschort stadsmuur NAP+12.58m
- Damwand met deksloof
- Keerwand
- Verankering kistdam en damwand, nader uit te werken
- Hekwerk, exacte positie in DO te bepalen
- Haag
- Zitbank
- Fietsnietje
- Helling verharding (%)
- Helling talud (1:X)
- Maatwerk

Opmerkingen:

- Dijkhoogtes in meters t.o.v. N.A.P. eindsituatie met zichtjaar 2075
- Maten in meters tenzij anders aangegeven
- Dimensies van materialen in millimeters
- Hoogtematen in meters t.o.v. N.A.P.

0m 12,5m 25m
SCHAAL 1:500

Gekoppelde Xrefs:

- 00-NW-ALG-BLADINDELING-500.dwg
- 00-NW-ALG-LEGENDAS.dwg
- 00-BS-SIT-ONDERGROND-500.dwg
- 00-BS-SIT-DIJKPALEN.dwg
- 00-BS-SIT-KADASTRALE_GRENZEN.dwg
- 00-BS-SIT-CONSTRUCTIES.dwg
- 4a_SWH-NW-SIT-DIJK.dwg
- 3_HAV-NW-SIT-DIJK.dwg
- XREF-32679-NV.dwg

Bladindeling

3.0 24-02-2021 Indienen definitief VO

Versie: Datum: Omschrijving:

L. Hoekstra Q. Brouwer
Getekend: Gecontroleerd:

Tauw bv is gevestigd in Amsterdam - Assen - Deventer Eindhoven - Enschede - Leeuwarden Rotterdam - Utrecht www.tauw.nl

TAUW

Vrijgegeven: 24-02-2021
Vrijgave Versie: 3.0
Vrijgave Datum: 17-02-2021

Waterschap Rivierenland

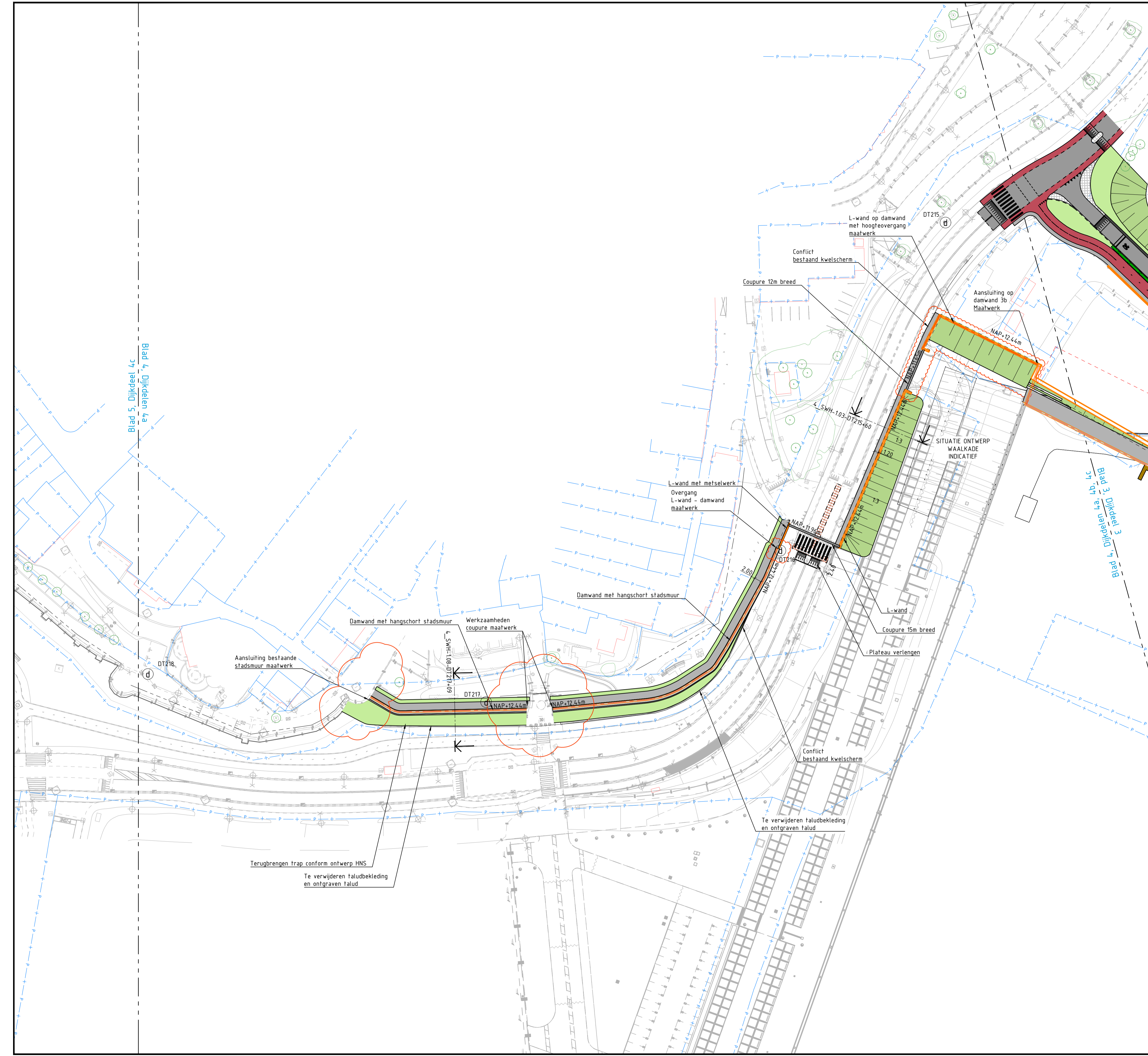
Project: Dijkversterking Stad Tiel Dijkvak 3: Haven

Onderdeel: VO - Nieuwe situatie
Projectnr: 1274666
Datum: 24-02-2021
Blad: 3 van: 8
Getekend: L. Hoekstra
Gecontroleerd: Q. Brouwer
Status: Definitief
Besteknr: n.v.t.
Tekeningnr: 1274666-TE-VO-3 HAV-SIT-0013
Schaal: 1:500 / 1:2000
Formaat: A2+ (420x1470mm)

Bezoekadres: De Blombougaard 1 4003 BX, Tiel
Postadres: postbus 599 4000 AN, Tiel
tel: (0344) 64 90 90
URL: www.waterschaprivierenland.nl

locatie netwerk: \\grenen-locatienet\NLD\1\1\1274666\West_WP\WV - Technischmanagement\CAD\DWG\1274666-TE-VO-3_HAV-SIT-0013.dwg

Documentsoort: Tekening
Wettige eigenaar: Waterschap Rivierenland



Blad 5, Dijkdeel 4a

Blad 4, Dijkdelen 4c

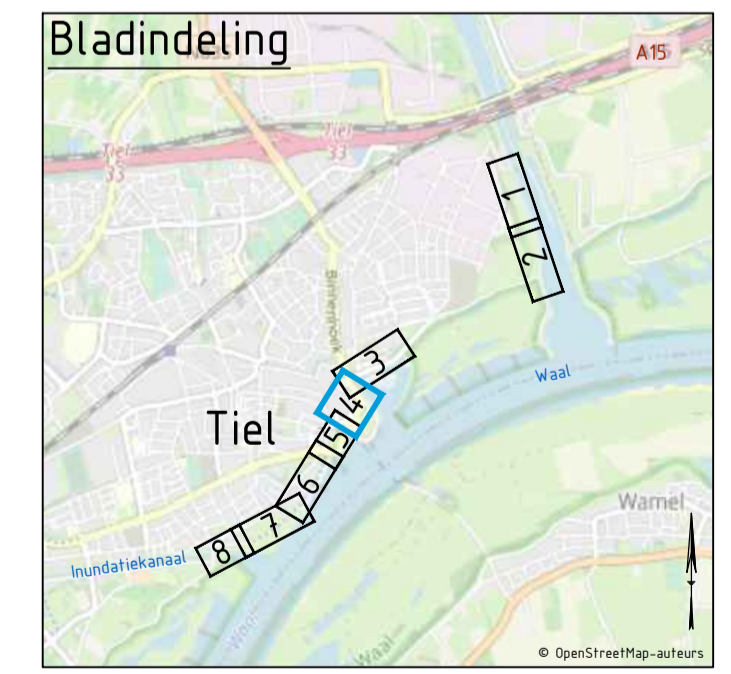
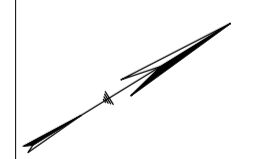
Blad 3, Dijkdeel 3
Blad 4b, Dijkdelen 4a, 4b, 4c

LEGENDA

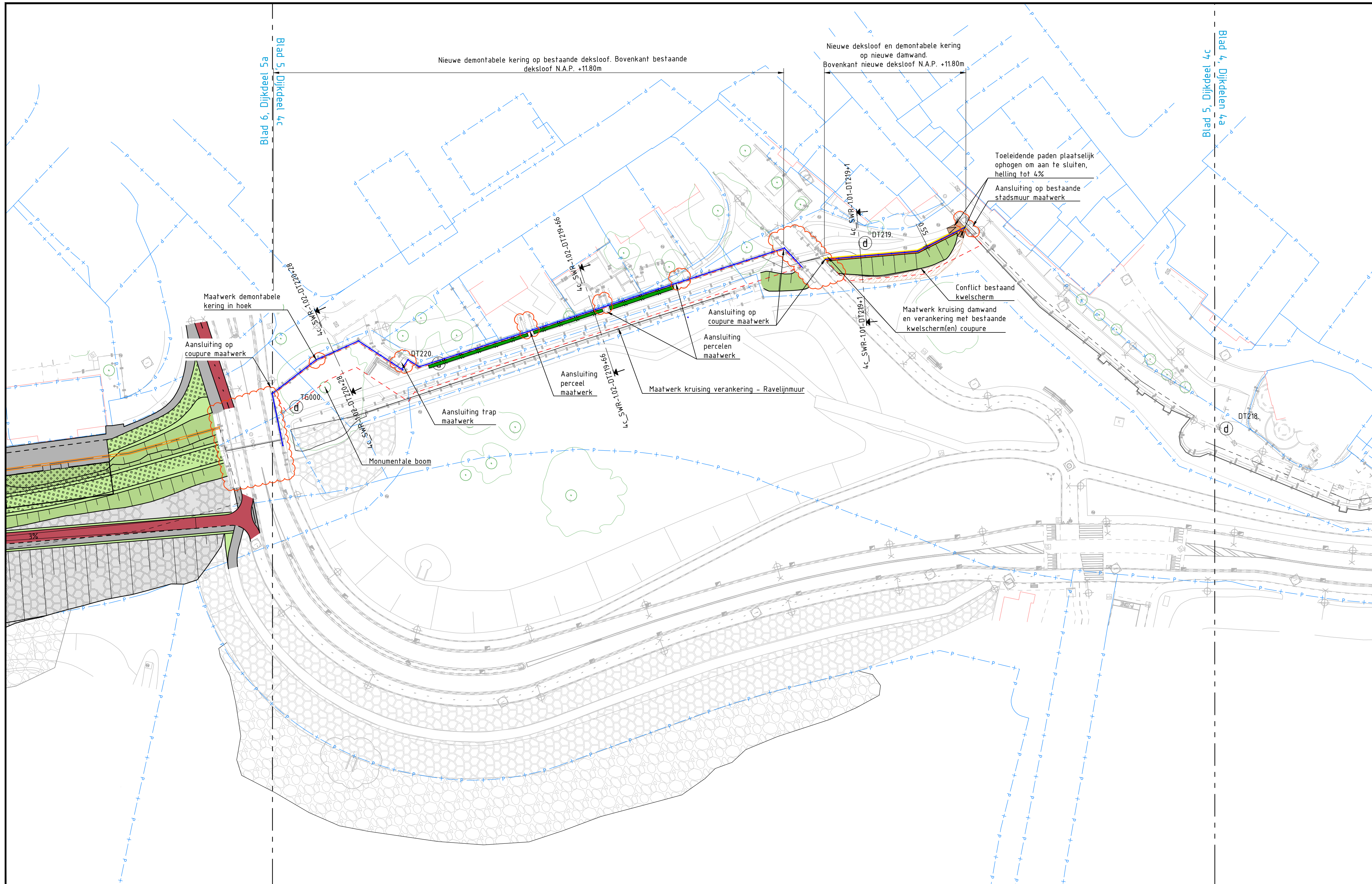
- Bestaand**
- Geometrie
 - Kadastrale grens
 - Bebouwing
 - Lichtmast
 - Boom incl. kroonprojectie
 - Basaltstenen
 - Locatie dijkspaal met dijkspaalnummer
- Nieuw**
- Kant verharding
 - Materiaalgrens
 - Rijbaan, plateau, elementenverharding, kleur grijs
 - Rijbaan, plateau, elementenverharding, kleur rood
 - Overrijdbare middengeleider, elementenverharding, kleur wit
 - Loopstrook, elementenverharding
 - Rijbaan, drempel
 - Berm
 - Talud
 - Coupure
 - Nieuwe dekstroef op nieuwe damwand en hangschort stadsmuur NAP+12.44m
 - L-wand met 40cm brede dekstroef
 - L-wand v.z.v. schoon metselwerk
 - Ondergrondse constructie
 - Helling verharding (%)
 - Helling talud (1:X)
 - Maatwerk
- Gekoppelde Xrefs:**
- 00-NW-ALG-BLADINDDELING-500.dwg
 - 4c_SWR-NW-SIT-DIJK.dwg
 - 00-BS-SIT-DIJKPALEN.dwg
 - 4a_SWH-NW-SIT-DIJK.dwg
 - 00-BS-SIT-KADASTRALE_GRENZEN.dwg
 - 00-BS-SIT-ONDERGROND-500.dwg
 - 00-BS-SIT-CONSTRUCTIES.dwg
 - 00-NW-ALG-LEGENDAS.dwg
 - 3_HAV-NW-SIT-DIJK.dwg
 - 5a_BAT-NW-SIT-DIJK.dwg
 - XREF-32679-NV.dwg

Opmerkingen:

- Dijkhoogtes in meters t.o.v. N.A.P. eindsituatie met zichtjaar 2075
- Maten in meters tenzij anders aangegeven
- Dimensies van materialen in millimeters
- Hoogtematen in meters t.o.v. N.A.P.



3.0	24-02-2021	Indienen definitief VO	L. Hoekstra	Q. Brouwer
Versie:	Datum:	Omschrijving:	Getekend:	Gecontroleerd:
			Tauw bv is gevestigd in Amsterdam - Assen - Deventer Eindhoven - Enschede - Leeuwarden Rotterdam - Utrecht www.tauw.nl	
			Vrijgegeven:	H. van Kooten
			Vrijgave Versie:	3.0
			Vrijgave Datum:	24-02-2021
Project: Dijkversterking Stad Tiel Dijkvak 4a: Stadswallen - Havendijk				
Onderdeel: VO - Nieuwe situatie				
Projectnr.: 1274666		Datum: 24-02-2021		Blad: 4 van: 8
Getekend: L. Hoekstra		Status: Definitief		Versie: 3.0
Gecontroleerd: Q. Brouwer		Schaal: 1:500		Formaat: A1 (594x841mm)
Besteknr.: n.v.t.		Tekeningnr.: 1274666-TE-VO-4a-SWH-SIT-014		



LEGENDA

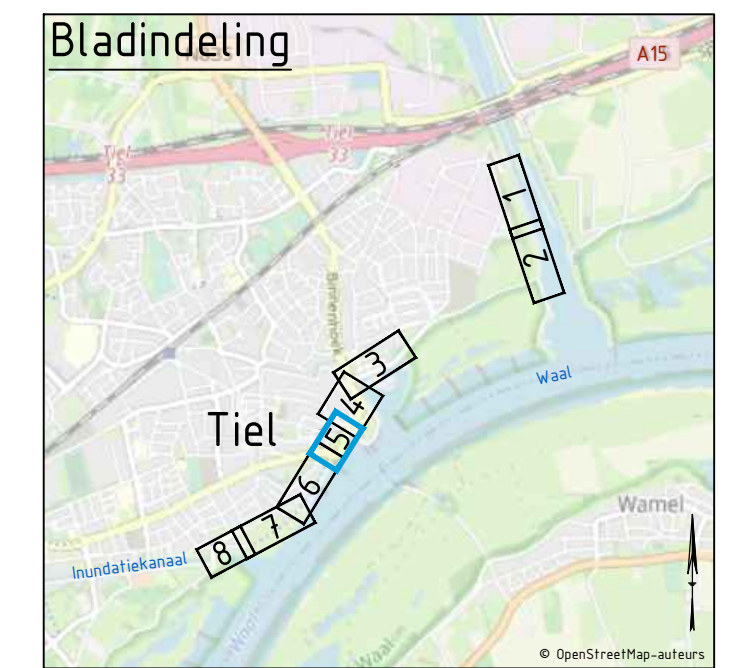
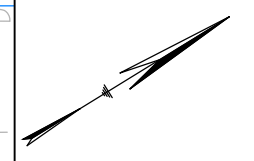
- Bestaand**
- Geometrie
 - Kadastrale grens
 - Bebouwing
 - Lichtmast
 - Boom incl. kroonprojectie
 - Basaltstenen
 - Stortsteen
 - Locatie dijksloof met dijksloofnummer
- Nieuw**
- Kant verharding
 - Loopstrook, (half)verharding
 - Herstel loopstrook, (half)verharding
 - Talud
 - Nieuwe deksloof en nieuwe damwand. Bovenkant nieuwe deksloof N.A.P. +11.80m
 - Demontabele kering bovenop nieuwe/bestaande deksloof, DPS2000 60cm hoog
 - Nieuwe verankering bij bestaande en nieuwe damwand, nader uit te werken, ondergronds
 - Hagen opnieuw aanbrengen
 - Helling verharding (%)
 - Maatwerk

- Gekoppelde Xrefs:**
- 00-NW-ALG-BLADINDDELING-500.dwg
 - 4c_SWR-NW-SIT-DIJK.dwg
 - 00-BS-SIT-DIJKPALEN.dwg
 - 4a_SWH-NW-SIT-DIJK.dwg
 - 00-BS-SIT-KADASTRALE_GRENZEN.dwg
 - 00-BS-SIT-ONDERGROND-500.dwg
 - 00-BS-SIT-CONSTRUCTIES.dwg
 - 00-NW-ALG-LEGENDAS.dwg
 - 3_HAV-NW-SIT-DIJK.dwg
 - 5a_BAT-NW-SIT-DIJK.dwg
 - XREF-32679-NV.dwg

Opmerkingen:

- Dijkhoogtes in meters t.o.v. N.A.P. eindsituatie met zichtjaar 2075
- Maten in meters tenzij anders aangegeven
- Dimensies van materialen in millimeters
- Hoogtematen in meters t.o.v. N.A.P.

0m 12,5m 25m
SCHAAL 1:500



3.0	24-02-2021	Indienen definitief VO	L. Hoekstra	Q. Brouwer
Versie:	Datum:	Omschrijving:	Getekend:	Gecontroleerd:

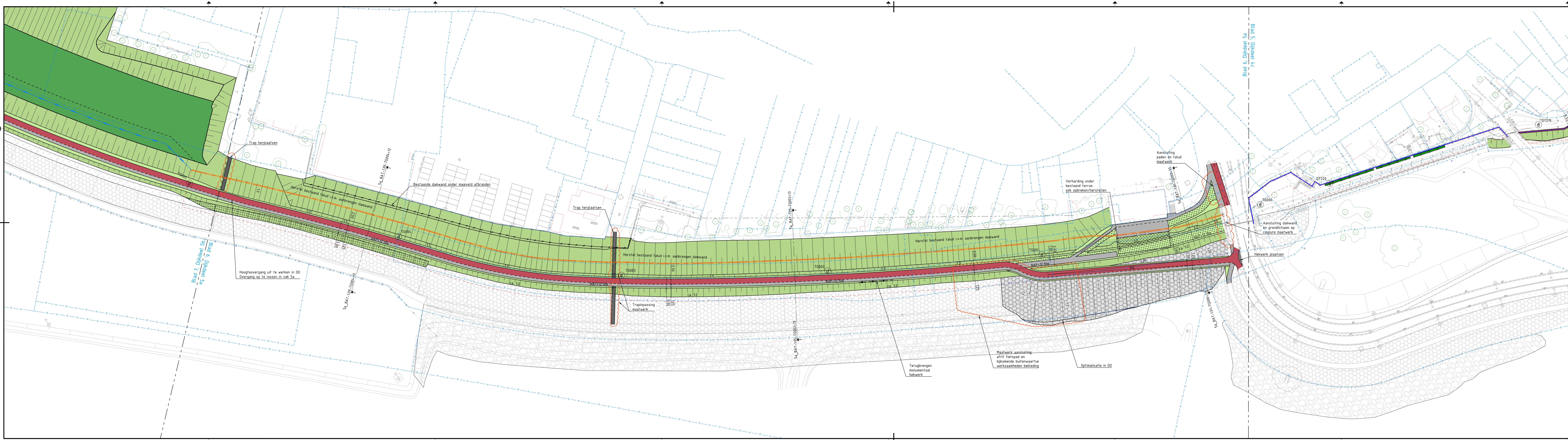
TAUW

Tauw bv is gevestigd in Amsterdam - Assen - Deventer Eindhoven - Enschede - Leeuwarden Rotterdam - Utrecht www.tauw.nl

Vrijgegeven: H. van Kooten
Vrijgave Versie: 3.0
Vrijgave Datum: 24-02-2021

 Bezoekadres: De Blomboogerd 1 4003 BX, Tiel Postadres: Postbus 599 4000 AN, Tiel tel: (0344) 64 90 90 URL: www.waterschaprivierenland.nl	Project: Dijkversterking Stad Tiel Dijkvak 4c: Stadswallen - Ravelijnmuur	Onderdeel: VO - Nieuwe situatie	Datum: 24-02-2021	Blad: 5 van: 8
	Geconroleerd: Q. Brouwer	Status: Definitief	Versie: 3.0	Schaal: 1:500
Besteknr.: n.v.t.	Tekeningnr.: 1274666-TE-VO-4c-SWR-SIT-015	Datum: 24-02-2021	Versie: 3.0	Schaal: 1:500

Locatie netwerk: \\green.local\dfs\NLDEV1\PA1274666\TE-VO-4a_SWH en 4c_SWR-SIT-0015.dwg



LEGENDA

Bestaand

- Geometrie
- Kadastrale grens
- Bebouwing
- Lichtmast
- Boom incl. kroonprojectie
- Basaltstenen
- Stortsteen
- Grasbetonstenen
- Locatie dijkspaal met dijkspaalnummer

Nieuw

- Kant verharding
- Materiaalgrens
- Fietspad, asfalt
- Loopstrook, elementenverharding
- Basaltstenen
- Stortsteen
- Grasbetonstenen
- Berm
- Talud
- Trap
- Damwand
- Verankering damwand, nader uit te werken
- Bestaande damwand, afbranden op nieuw maaiveld
- Hekwerk, exacte positie in DO te bepalen
- Helling verharding (X%)
- Helling talud (1X)
- Maatwerk

Gekoppelde Xrefs:

- 00-NW-ALG-BLADINDLING-500.dwg
- 00-BS-SIT-ONDERGROND-500.dwg
- 00-BS-SIT-KADASTRALE_GRENZEN.dwg
- 00-BS-SIT-CONSTRUCTIES.dwg
- 00-BS-SIT-DIJKPALEN.dwg
- 5a_ATI-NW-SIT-DIJK.dwg
- 4c_SWR-NW-SIT-DIJK.dwg
- 00-NW-ALG-LEGENDAS.dwg
- 5a_BAT-NW-SIT-DIJK.dwg

Opmerkingen:

- Dijkhoogtes in meters t.o.v. N.A.P. eindsituatie met zichtjaar 2050
- Maten in meters tenzij anders aangegeven
- Dimensies van materialen in millimeters
- Hoogtematen in meters t.o.v. N.A.P.

SCHAAL 1:500

0m 12,5m 25m

Bladindeling

3.0	24-02-2021	Indienen definitief VO	L. Hoekstra	Q. Brouwer
Versie:	Datum:	Omschrijving:	Getekend:	Gecontroleerd:
			TAUW bv is gevestigd in Amsterdam - Assen - Deventer Eindhoven - Enschede - Leeuwarden Rotterdam - Utrecht www.tauw.nl	
			Vrijgegeven: H. van Kooten Vrijgave Versie: 3.0 Vrijgave Datum: 24-02-2021	
Project: Dijkversterking Stad Tiel Deeltraject 5A Ophemertsedijk (Bellevue - Aldi-terrein)				
Onderdeel: VO - Nieuwe situatie Projectnr.: 1274666 Getekend: L. Hoekstra Gecontroleerd: Q. Brouwer Besteknr.: n.v.t. Tekeningsnr.: 1274666-TE-VO-5a BAT-SIT-016		Datum: 24-02-2021 Blad: 6 van: 8 Status: Definitief Versie: 3.0 Schaal: 1:500 Formaat: A2.0(420x1680mm)		

Documenttoort: Tekening
Wettige eigenaar: Waterschap Rivierland



LEGENDA

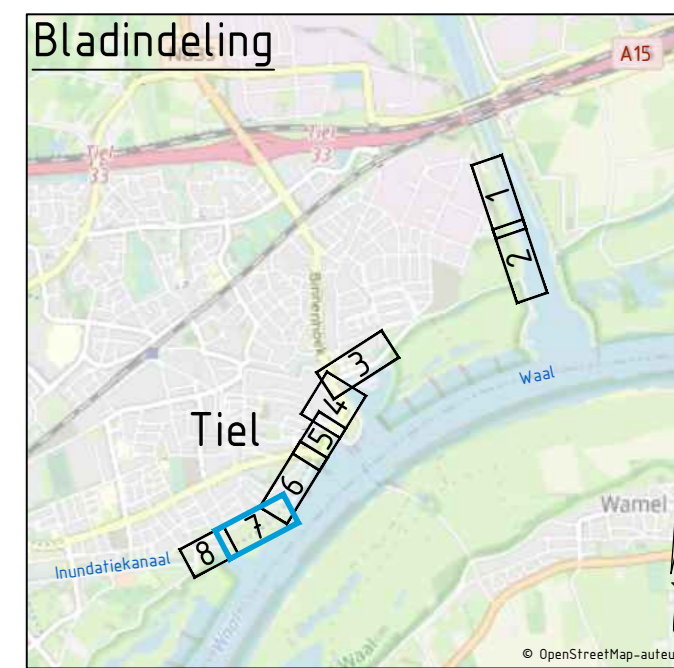
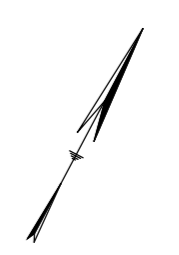
- Bestaand**
- Geometrie
 - Kadastrale grens
 - Bebouwing
 - Lichtmast
 - Boom incl. kroonprojectie
 - Basaltstenen
 - Stortsteen
 - Grasbetonstenen
 - Locatie dijksaal met dijksaalnummer
- Nieuw**
- Kant verharding
 - Materiaalgrens
 - Fietspad, asfalt
 - Loopstrook, elementenverharding
 - Basaltstenen
 - Grasbetonstenen
 - Berm
 - Stabiliteitsberm
 - Talud
 - Trap
 - Damwand
 - Verankering damwand, nader uit te werken
 - Heavescherm
 - Hekwerk, exacte positie in DO te bepalen
 - Helling verharding (%)
 - 1:3 Helling talud (1:X)
 - Maatwerk

- Gekoppelde Xrefs:**
- 00-NW-ALG-BLADINDELING-500.dwg
 - 00-NW-ALG-LEGENDAS.dwg
 - 5b_ATI-106-TG007-535.dwg
 - 00-B5-SIT-ONDERGROND-500.dwg
 - 00-B5-SIT-DIJKPALEN.dwg
 - 00-B5-SIT-KADASTRALE_GRENZEN.dwg
 - 6_IND-NW-SIT-Dijk.dwg
 - 5a_BAT-NW-SIT-DIJK.dwg
 - 00-B5-SIT-CONSTRUCTIES.dwg

Opmerkingen:

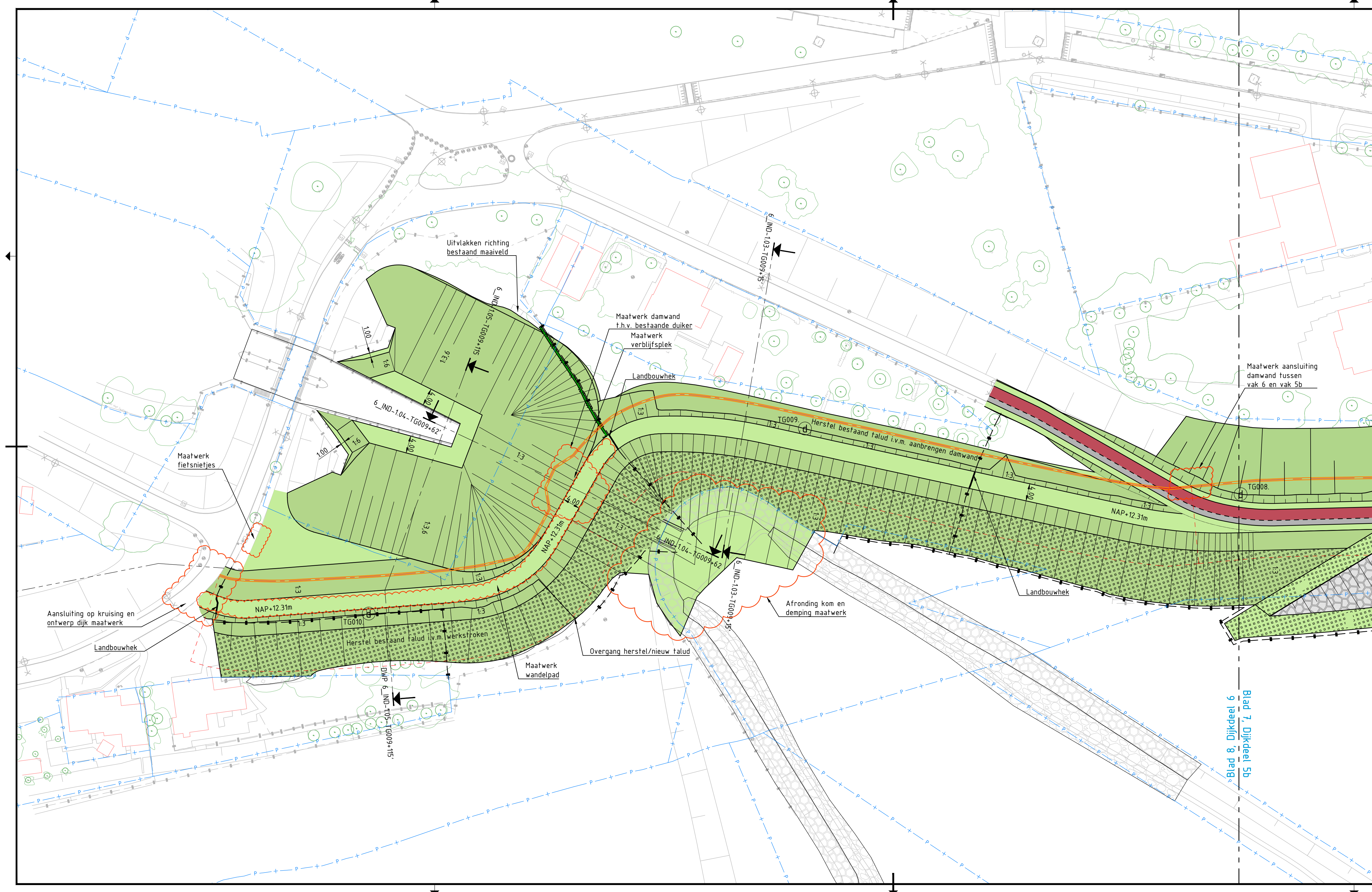
- Dijkhoogtes in meters t.o.v. N.A.P. eindsituatie met zichtjaar 2075
- Maten in meters tenzij anders aangegeven
- Dimensies van materialen in millimeters
- Hoogtematen in meters t.o.v. N.A.P.

SCHAAL 1:500



3.0	24-02-2021	Indien definitief VO	L. Hoekstra	Q. Brouwer
Versie:	Datum:	Omschrijving:	Getekend:	Gecontroleerd:
Tauw bv is gevestigd in Amsterdam - Assen - Deventer - Eindhoven - Enschede - Leeuwarden - Rotterdam - Utrecht www.tauw.nl			Vrijgegeven:	H. van Kooten
			Vrijgave Versie:	3.0
			Vrijgave Datum:	24-02-2021

 Waterschap Rivierenland Bezoekadres: De Blombougerd 1 4003 BX, Tiel Postadres: postbus 599 4000 AN, Tiel tel: (0344) 64 90 90 URL: www.waterschaprivierenland.nl	Project: Dijkversterking Stad Tiel Dijkvak 5b: Ophemertsedijk (Aldi-terrein - Inundatiekanaal)			
	Onderdeel: VO - Nieuwe situatie Projectnr.: 1274666 Getekend: L. Hoekstra Gecontroleerd: Q. Brouwer Besteksnr.: n.v.t. Tekeningnr.: 1274666-TE-VO-5b-ATI-SIT-017	Datum: 24-02-2021 Status: Definitief Versie: 3.0 Schaal: 1:500 Formaat: A2.0(420x1189mm)	Blad: 7 van: 8 Blad: 7 van: 8	Blad: 7 van: 8 Blad: 7 van: 8



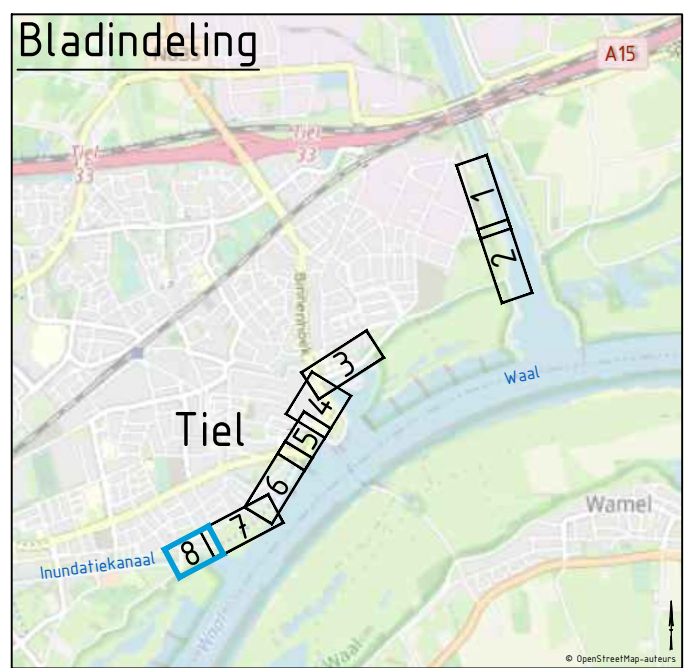
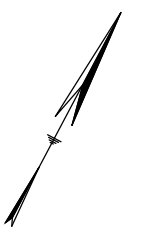
LEGENDA

- | | |
|-----------------|---|
| Bestaand | Geometrie |
| | Kadastrale grens |
| | Bebouwing |
| | Lichtmast |
| | Boom incl. kroonprojectie |
| | Basaltstenen |
| | Stortsteen |
| | Grasbetonstenen |
| | Locatie dijkspaal met dijkspaalnummer |
| Nieuw | Kant verharding |
| | Materiaalgrens |
| | Fietspad, asfalt |
| | Loopstrook, elementenverharding |
| | Grasbetonstenen |
| | Berm |
| | Talud |
| | Damwand |
| | Verankering damwand, nader uit te werken |
| | Hekwerk, exacte positie in DO te bepalen |
| | Landbouwhiek, exacte positie in DO te bepalen |
| | Haag |
| | Helling verharding (%) |
| | Helling talud (1:X) |
| | Maatwerk |

- Gekoppelde Xrefs:**
- 00-NW-ALG-BLADINDELING-500.dwg
 - 00-NW-ALG-LEGENDAS.dwg
 - 00-BS-SIT-ONDERGROND-500.dwg
 - 5b_ATI-NW-SIT-DIJK.dwg
 - 00-BS-SIT-KADASTRALE_GRENZEN.dwg
 - 00-BS-SIT-CONSTRUCTIES.dwg
 - 00-BS-SIT-DIJKPALEN.dwg
 - 6_IND-NW-SIT-Dijk.dwg
 - 6_IND-NW-SIT-Dijk_Kom.dwg

Opmerkingen:

- Dijkhoogtes in meters t.o.v. N.A.P. eindsituatie met zichtjaar 2075
- Maten in meters tenzij anders aangegeven
- Dimensies van materialen in millimeters
- Hoogtematen in meters t.o.v. N.A.P.



3.0	24-02-2021	Indienen definitief VO	L. Hoekstra	Q. Brouwer
Versie:	Datum:	Omschrijving:	Getekend:	Gecontroleerd:
			TAUW bv is gevestigd in Amsterdam - Assen - Deventer Eindhoven - Enschede - Leeuwarden Rotterdam - Utrecht www.tauw.nl	
			Project: Dijkversterking Stad Tiel Dijkvak 6: Inlaatduiker Inundatiekanaal	
Onderdeel: VO - Nieuwe situatie		Datum:	Blad: 8 van: 8	
Projectnr: 1274666		Getekend: L. Hoekstra	Status: Definitief	
Gecontroleerd: Q. Brouwer		Datum: 24-02-2021	Versie: 3.0	
Besteknr: n.v.t.		Schaal: 1:500		
Tekeningnr: 1274666-TE-VO-6_IND-SIT-018		Formaat: A2.1(420x841mm)		
Bezoekadres: De Blomboogerd 1 4003 BX, Tiel tel: (0344) 64 90 90 URL: www.waterschaprivierenland.nl		Postadres: postbus 599 4000 AN, Tiel		