

Wijziging	A	18-09-2020	DKM101 t/m DKM103A	UGU
<b>Fugro</b> Kantoor Groningen Pop Dijkemaweg 72a 9731 BG Groningen				Tel: 050 - 5 412 432 Fax: 050 - 5 420 740 www.fugro.nl
Revisie 2020-09-18 Schaal 1 : 1000				
SITUATIE				
ONTWIKKELING WILLEMSPOOLDER - IJZENDOORN				Formaat <b>A1</b> 841x594
Geleekend	Datum	Status	Projectnummer	Bijlage
LMU	06-04-2018	DEFINITIEF	1217-0056-130	1.5A

F:\1217-0056-130\1217-0056-130\_Baanopdracht\10\_Baanopdracht\1217-0056-130\_Baanopdracht.dwg

Oostplas

● B102

▼ DKM104

DKM104

▼ DKM18



**Fugro**  
Kantoor Groningen  
Pop Dijkemaweg 72a  
9731 BG Groningen

Tel: 050 - 5 412 432  
Fax: 050 - 5 420 740  
www.fugro.nl



Revisie

Schaal

1 : 1000

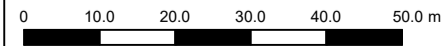
Formaat

A1

Bijlage

1.6

SITUATIE



ONTWIKKELING WILLEMSPOLDER - LIJZENDOORN

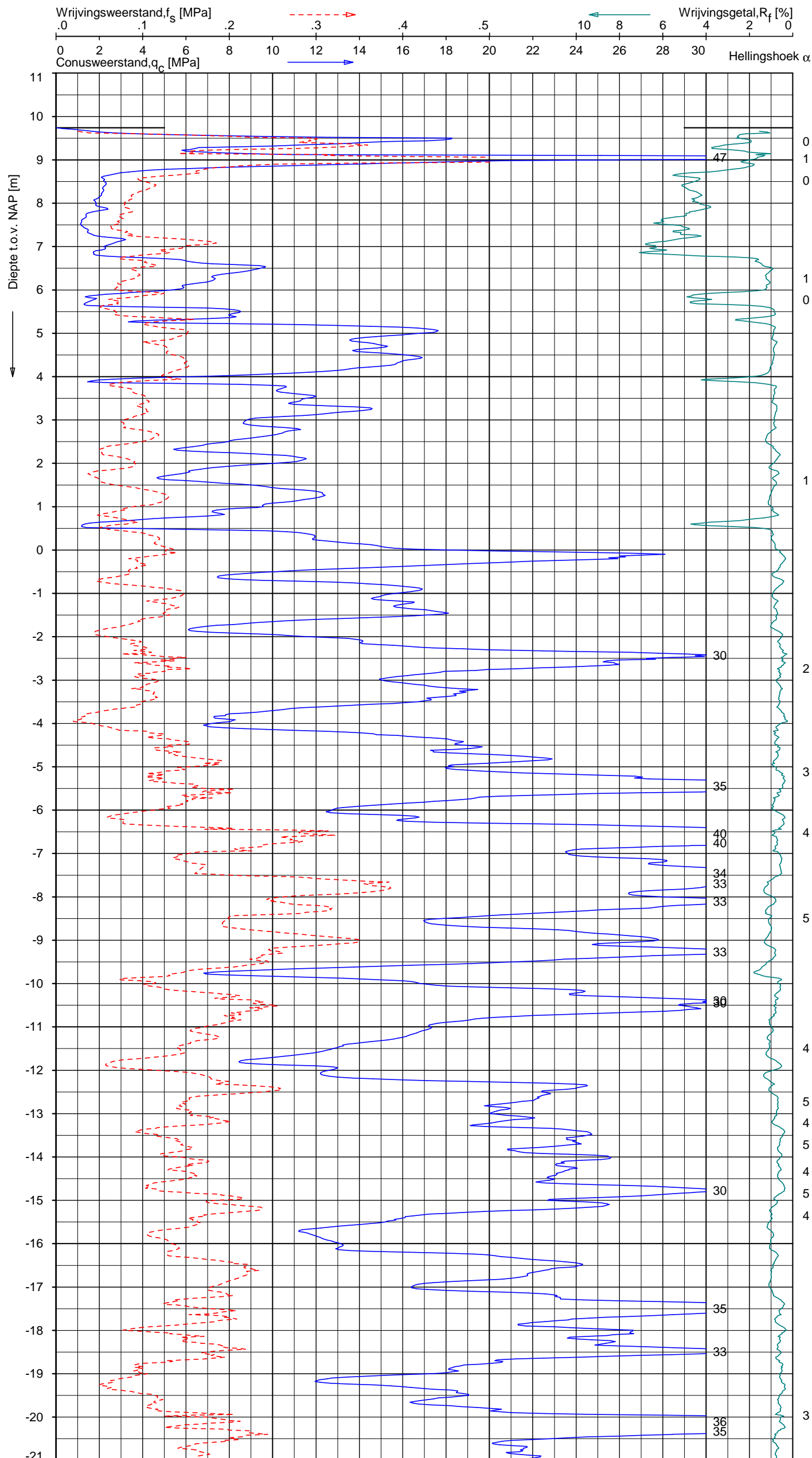
Getekend  
UGU

Datum  
18-09-2020

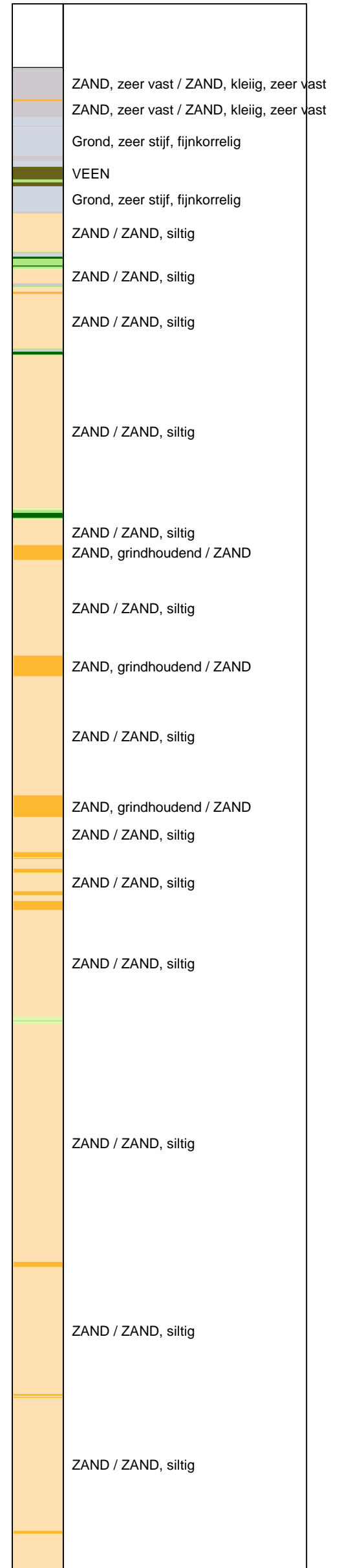
Status  
DEFINITIEF

Projectnummer  
1217-0056-130

F:\1217-0056-130\1217-0056-130\_Basissituatie\10\_Basissituatie.dwg



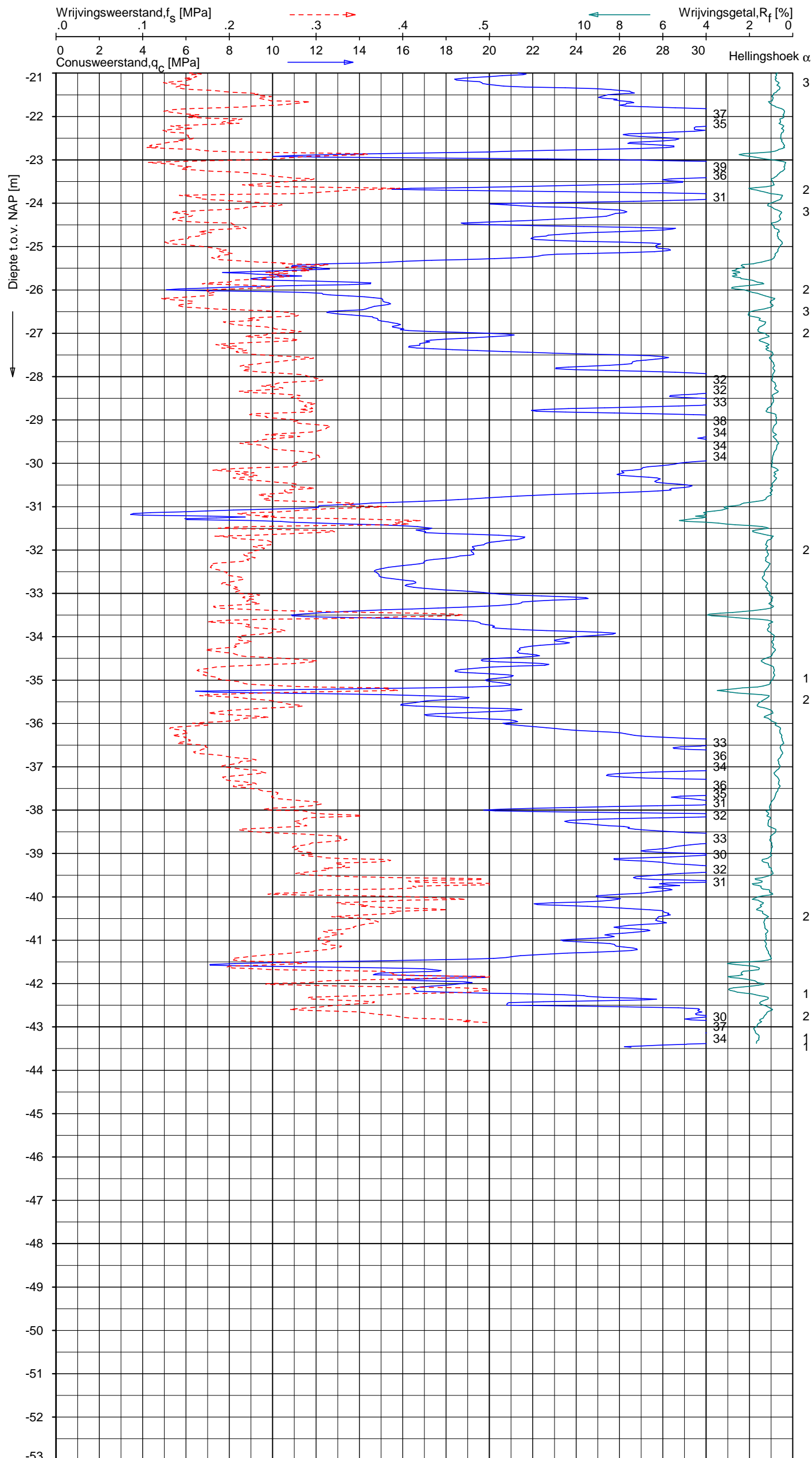
**Indicatieve bodembeschrijving**  
 Automatisch gegenereerd uit data van de sondering, geldig onder grondwaterpeil (Robertson 1990, NL corr.)



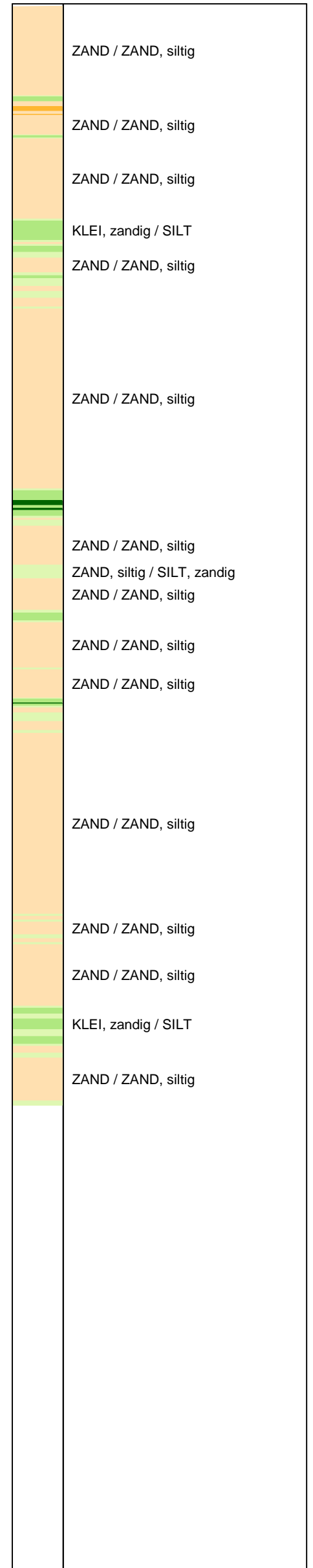
Opg. : JSL/GEV d.d. 15-sep-2020 Coord.: X=164637.8 m Y=434347.2 m Systeem: RD Sondering volgens norm NEN-EN-ISO 22476-1  
 Get. : UGU d.d. 18-sep-2020 MV = NAP +9.74 m Conus: CP15-CF75SN2 1701-1215 Toepassingsklasse 2. Test type TE1  
 Conustype: A<sub>c</sub> = 1510 mm<sup>2</sup>; A<sub>s</sub> = 19895 mm<sup>2</sup>

**SONDERING MET PLAATSELIJKE KLEEFMETING**  
 ONTWIKKELING WILLEMSPOEDER

Opdr. 1217-0056-130  
 Sond. DKM104



**Indicatieve bodembeschrijving**  
 Automatisch gegenereerd uit data van de sondering, geldig onder grondwaterpeil (Robertson 1990, NL corr.)



Opg. : JSL/GEV d.d. 15-sep-2020 Coord.: X=164637.8 m Y=434347.2 m Systeem: RD Sondering volgens norm NEN-EN-ISO 22476-1  
 Get. : UGU d.d. 18-sep-2020 MV = NAP +9.74 m Conus: CP15-CF75SN2 1701-1215 Toepassingsklasse 2. Test type TE1  
 Conustype: A<sub>c</sub> = 1510 mm<sup>2</sup>; A<sub>s</sub> = 19895 mm<sup>2</sup>

**SONDERING MET PLAATSELIJKE KLEEFMETING**

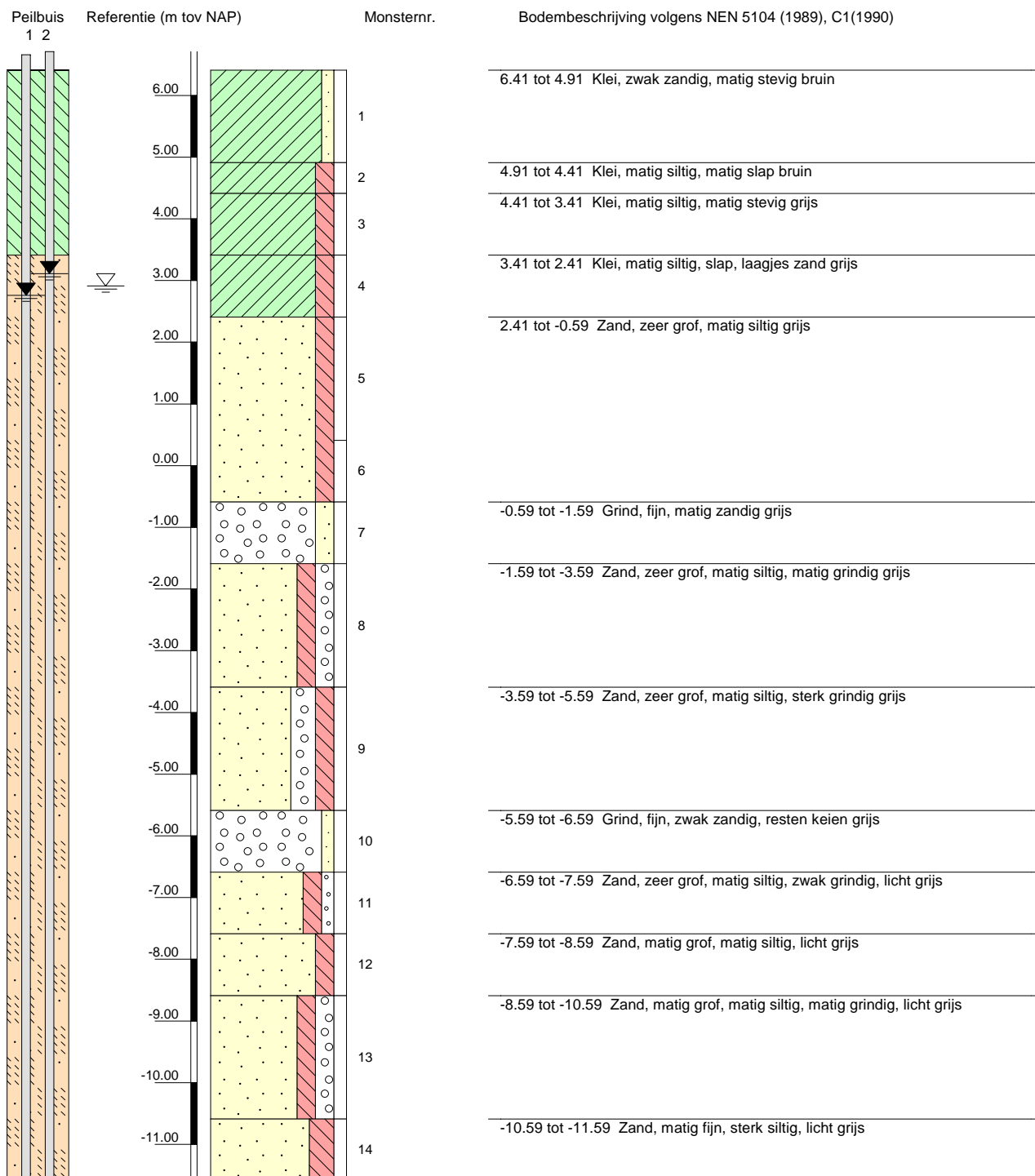
ONTWIKKELING WILLEMSPOEDER

Opdr. 1217-0056-130  
 Sond. DKM104

## Boring: B100

## Veldclassificatie

Pagina 1 van 3



### Algemene opmerking:

X: 164389.3

GWS (m tov NAP): 2.91

MV (m tov NAP): 6.41

Boorloeistof:

Datum uitvoering: 22-09-2020

Y: 434849.4

GHG (m tov NAP):

bk PB1 (m tov NAP): 6.66

WS PB1 (m tov NAP): 2.76

Boormeester: RH

Coördinatenstelsel: RD

GLG (m tov NAP):

bk PB2 (m tov NAP): 6.71

WS PB2 (m tov NAP): 3.11

Geclassificeerd door: RH

bk PB3 (m tov NAP):

WS PB3 (m tov NAP):

bk PB4 (m tov NAP):

WS PB4 (m tov NAP):

## Boring: B100

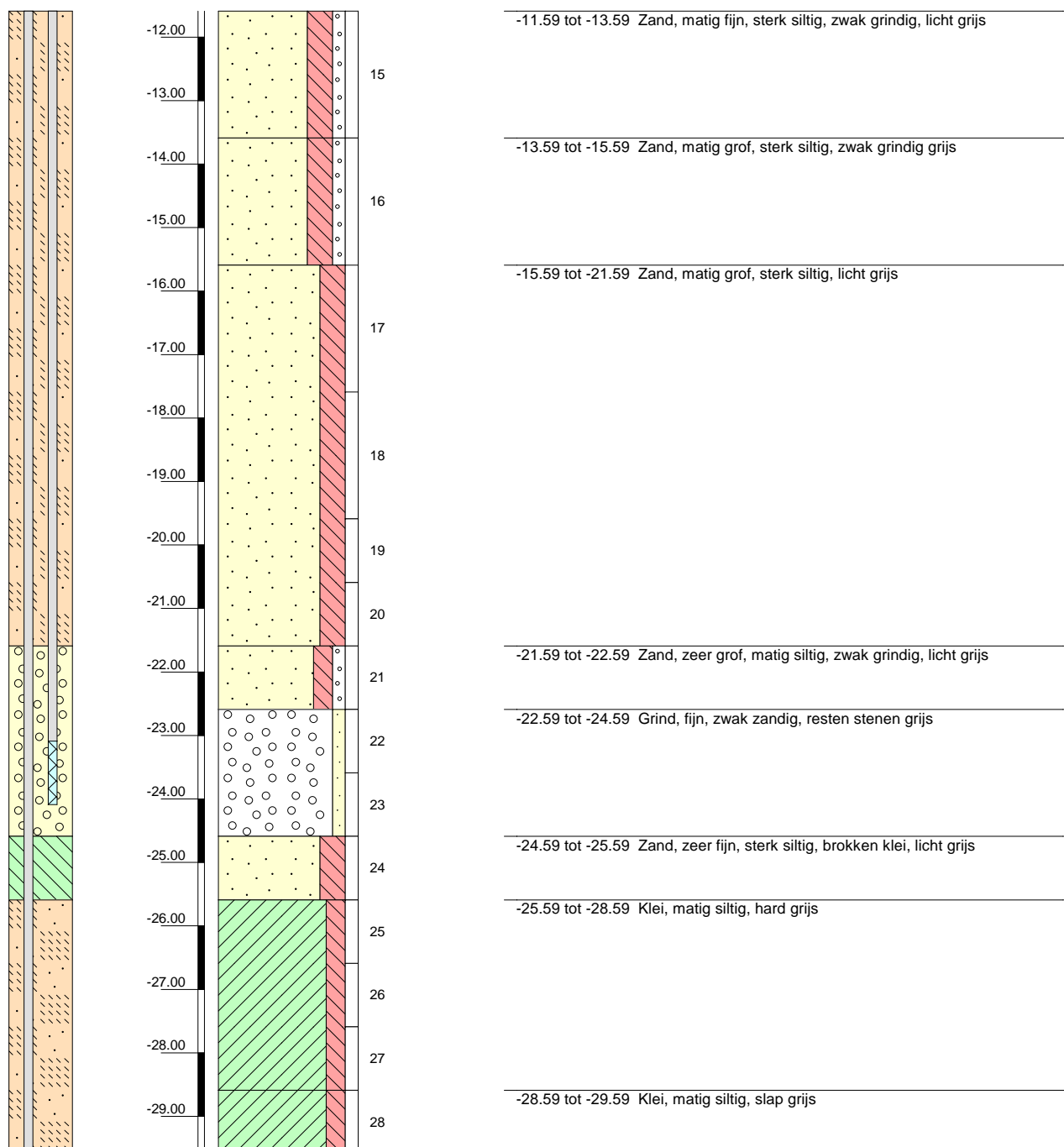
## Veldclassificatie

Pagina 2 van 3

Peilbuis 1 2 Referentie (m tov NAP)

Monsternr.

Bodembeschrijving volgens NEN 5104 (1989), C1(1990)



### Algemene opmerking:

X: 164389.3

GWS (m tov NAP): 2.91

MV (m tov NAP): 6.41

Boorloeistof:

bk PB1 (m tov NAP): 6.66

WS PB1 (m tov NAP): 2.76

Y: 434849.4

GHG (m tov NAP):

bk PB2 (m tov NAP): 6.71

WS PB2 (m tov NAP): 3.11

Coördinatenstelsel: RD

GLG (m tov NAP):

bk PB3 (m tov NAP):

WS PB3 (m tov NAP):

bk PB4 (m tov NAP):

WS PB4 (m tov NAP):

Datum uitvoering: 22-09-2020

Boormeester: RH

Geclassificeerd door: RH

Versie 2017-07-01

**BORING VOLGENS NEN-EN-ISO 22475-1**

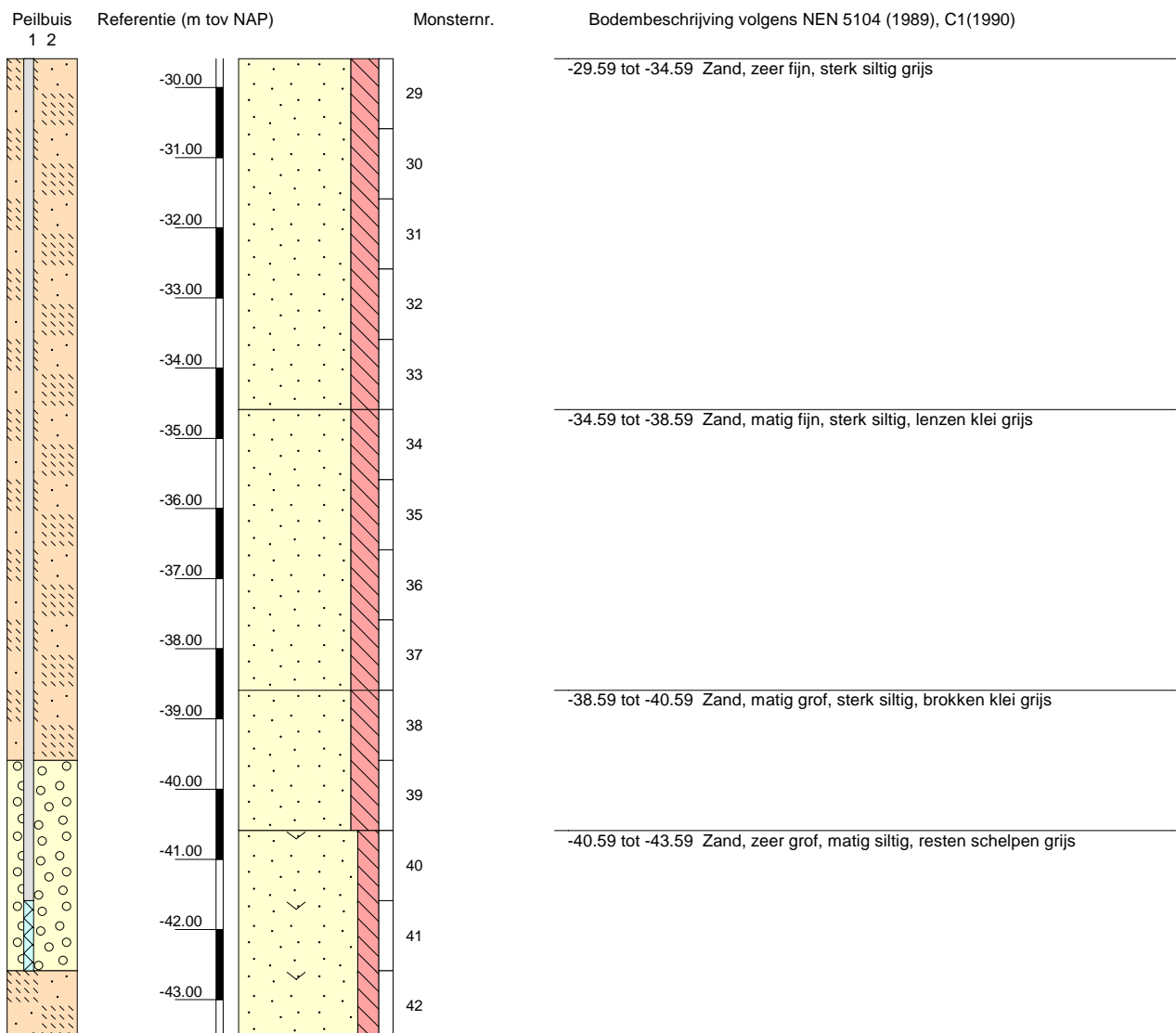
Ontwikkeling Willemspolder

**1217-0056-230**

## Boring: B100

## Veldclassificatie

Pagina 3 van 3



### Algemene opmerking:

X: 164389.3

GWS (m tov NAP): 2.91

MV (m tov NAP): 6.41

Boorloeistof:

Datum uitvoering: 22-09-2020

Y: 434849.4

GHG (m tov NAP):

bk PB1 (m tov NAP): 6.66

WS PB1 (m tov NAP): 2.76

Boormeester: RH

Coördinatenstelsel: RD

GLG (m tov NAP):

bk PB2 (m tov NAP): 6.71

WS PB2 (m tov NAP): 3.11

Geclassificeerd door: RH

bk PB3 (m tov NAP):

WS PB3 (m tov NAP):

bk PB4 (m tov NAP):

WS PB4 (m tov NAP):